

# Search strategies of literature databases

## Search strings

### 1. PubMed (MEDLINE & PMC)

#1: (("non st elevat\*" [Title/Abstract] OR "non st segment" [Title/Abstract] OR "without st segment" [Title/Abstract] OR "without st elevat\*" [Title/Abstract] OR "non Q-Wave" [Title/Abstract] OR "suspected" [Title/Abstract] OR "possible" [Title/Abstract]) AND ("Myocardial Ischemia" [MeSH Terms:noexp] OR "myocardial isch\*" [Title/Abstract] OR "myocardial infarction" [MeSH Terms:noexp] OR "myocardial infarction\*" [Title/Abstract] OR "acute coronary syndrome\*" [Title/Abstract] OR "ACS" [Title/Abstract] OR "acute coronary syndrome" [MeSH Terms] OR "ischemic syndrome\*" [Title/Abstract] OR "coronary disease" [MeSH Terms] OR "coronary disease\*" [Title/Abstract] OR "coronary artery disease\*" [Title/Abstract])) OR "non st elevated myocardial infarction" [MeSH Terms] OR "Non-STEMI" [Title/Abstract] OR "NSTEMI" [Title/Abstract] OR "non-STEACS" [Title/Abstract] OR "non-STE-ACS" [Title/Abstract] OR "nonSTEACS" [Title/Abstract] OR "NSTE-ACS" [Title/Abstract] OR "NSTEACS" [Title/Abstract] OR "non-Q-wave-MI" [Title/Abstract] OR "unstable angina\*" [Title/Abstract] OR "angina, unstable" [MeSH Terms] OR "acute myocardial infarction" [Title/Abstract] OR "chest pain" [Title/Abstract]

#2: ("angiography" [MeSH Terms] AND "tomography, emission computed" [MeSH Terms]) OR "ct angiograph\*" [Title/Abstract] OR "computed tomography angiograph\*" [Title/Abstract] OR "CCTA" [Title/Abstract] OR "coronary ct\*" [Title/Abstract] OR "coronary computed tomograph\*" [Title/Abstract] OR "MDCT" [Title/Abstract] OR "multidetector computed tomograph\*" [Title/Abstract] OR "multi detector computed tomograph\*" [Title/Abstract] OR "FFR CT" [Title/Abstract] OR "CT FFR" [Title/Abstract] OR "fractional flow reserve computed tomograph\*" [Title/Abstract] OR "fractional flow reserve ct\*" [Title/Abstract] OR "computed tomography fractional flow reserve" [Title/Abstract] OR "CT fractional flow reserve" [Title/Abstract] OR "computed tomography angiography" [MeSH Terms] OR "CTCA" [Title/Abstract] OR "computed tomography coronary angiograph\*" [Title/Abstract] OR "ct coronary angiograph\*" [Title/Abstract]

#3: "early" [Title/Abstract] OR "urgent" [Title/Abstract] OR "immediate" [Title/Abstract] OR "emergency" [Title/Abstract] OR "acute" [Title/Abstract] OR "triage" [Title/Abstract]

#4: #1 AND #2 AND #3

### 2. Web of Science (Science Citation Index Expanded(SCIE))

#1: (((TI="non st elevat\*" OR AB="non st elevat\*" OR AK="non st elevat\*" OR KP="non st elevat\*") OR (TI="non st segment" OR AB="non st segment" OR AK="non st segment" OR KP="non st segment")) OR (TI="without st segment" OR AB="without st segment" OR AK="without st segment" OR KP="without st segment")) OR (TI="without st elevat\*" OR AB="without st elevat\*" OR AK="without st elevat\*" OR KP="without st elevat\*") OR (TI="non Q-Wave" OR AB="non Q-Wave" OR AK="non Q-Wave" OR KP="non Q-Wave")) OR (TI="possible" OR AB="possible" OR AK="possible" OR KP="possible")) OR (TI="suspected" OR AB="suspected" OR AK="suspected" OR KP="suspected")) AND ((TI="myocardial isch\*" OR AB="myocardial isch\*" OR AK="myocardial isch\*" OR KP="myocardial isch\*") OR (TI="myocardial infarction\*" OR AB="myocardial infarction\*" OR AK="myocardial infarction\*" OR KP="myocardial infarction\*") OR (TI="acute coronary syndrome\*" OR AB="acute coronary syndrome\*" OR AK="acute coronary syndrome\*" OR KP="acute coronary syndrome\*") OR (TI=ACS OR AB=ACS OR AK=ACS OR KP=ACS) OR (TI="ischemic syndrome\*" OR AB="ischemic syndrome\*" OR AK="ischemic syndrome\*" OR KP="ischemic syndrome\*") OR (TI="coronary disease\*" OR AB="coronary disease\*" OR AK="coronary disease\*" OR KP="coronary disease\*") OR

(TI="coronary artery disease\*" OR AB="coronary artery disease\*" OR AK="coronary artery disease\*" OR KP="coronary artery disease\*")) OR (TI=Non-STEMI OR AB=Non-STEMI OR AK=Non-STEMI OR KP=Non-STEMI) OR (TI=NSTEMI OR AB=NSTEMI OR AK=NSTEMI OR KP=NSTEMI) OR (TI=non-STEACS OR AB=non-STEACS OR AK=non-STEACS OR KP=non-STEACS) OR (TI=non-STE-ACS OR AB=non-STE-ACS OR AK=non-STE-ACS OR KP=non-STE-ACS) OR (TI=nonSTEACS OR AB=nonSTEACS OR AK=nonSTEACS OR KP=nonSTEACS) OR (TI=NSTE-ACS OR AB=NSTE-ACS OR AK=NSTE-ACS OR KP=NSTE-ACS) OR (TI=NSTEACS OR AB=NSTEACS OR AK=NSTEACS OR KP=NSTEACS) OR (TI=non-Q-wave-MI OR AB=non-Q-wave-MI OR AK=non-Q-wave-MI OR KP=non-Q-wave-MI) OR (TI="unstable angina\*" OR AB="unstable angina\*" OR AK="unstable angina\*" OR KP="unstable angina\*") OR (TI="chest pain" OR AB="chest pain" OR AK="chest pain" OR KP="chest pain") OR (TI="acute myocardial infarction" OR AB="acute myocardial infarction" OR AK="acute myocardial infarction" OR KP="acute myocardial infarction")

#2: (TI="ct angiograph\*" OR AB="ct angiograph\*" OR AK="ct angiograph\*" OR KP="ct angiograph\*") OR (TI="computed tomography angiograph\*" OR AB="computed tomography angiograph\*" OR AK="computed tomography angiograph\*" OR KP="computed tomography angiograph\*") OR (TI=CCTA OR AB=CCTA OR AK=CCTA OR KP=CCTA) OR (TI="coronary ct\*" OR AB="coronary ct\*" OR AK="coronary ct\*" OR KP="coronary ct\*") OR (TI="coronary computed tomograph\*" OR AB="coronary computed tomograph\*" OR AK="coronary computed tomograph\*" OR KP="coronary computed tomograph\*") OR (TI=MDCT OR AB=MDCT OR AK=MDCT OR KP=MDCT) OR (TI="multidetector computed tomograph\*" OR AB="multidetector computed tomograph\*" OR AK="multidetector computed tomograph\*" OR KP="multidetector computed tomograph\*") OR (TI="multi detector computed tomograph\*" OR AB="multi detector computed tomograph\*" OR AK="multi detector computed tomograph\*" OR KP="multi detector computed tomograph\*") OR (TI="FFR CT" OR AB="FFR CT" OR AK="FFR CT" OR KP="FFR CT") OR (TI="CT FFR" OR AB="CT FFR" OR AK="CT FFR" OR KP="CT FFR") OR (TI="fractional flow reserve computed tomograph\*" OR AB="fractional flow reserve computed tomograph\*" OR AK="fractional flow reserve computed tomograph\*" OR KP="fractional flow reserve computed tomograph\*") OR (TI="fractional flow reserve ct\*" OR AB="fractional flow reserve ct\*" OR AK="fractional flow reserve ct\*" OR KP="fractional flow reserve ct\*") OR (TI="computed tomography fractional flow reserve" OR AB="computed tomography fractional flow reserve" OR AK="computed tomography fractional flow reserve" OR KP="computed tomography fractional flow reserve") OR (TI="CT fractional flow reserve" OR AB="CT fractional flow reserve" OR AK="CT fractional flow reserve" OR KP="CT fractional flow reserve") OR (TI="CTCA" OR AB="CTCA" OR AK="CTCA" OR KP="CTCA") OR (TI="computed tomography coronary angiograph\*" OR AB="computed tomography coronary angiograph\*" OR AK="computed tomography coronary angiograph\*" OR KP="computed tomography coronary angiograph\*") OR (TI="ct coronary angiograph\*" OR AB="ct coronary angiograph\*" OR AK="ct coronary angiograph\*" OR KP="ct coronary angiograph\*")

#3 (TI=early OR AB=early OR AK=early OR KP=early) OR (TI=urgent OR AB=urgent OR AK=urgent OR KP=urgent) OR (TI=immediate OR AB=immediate OR AK=immediate OR KP=immediate) OR (TI=emergency OR AB=emergency OR AK=emergency OR KP=emergency) OR (TI=acute OR AB=acute OR AK=acute OR KP=acute) OR (TI=triage OR AB=triage OR AK=triage OR KP=triage)

#4 #1 AND #2 AND #3

### 3. Cochrane Library (Cochrane Central Register of Controlled Trials(CENTRAL))

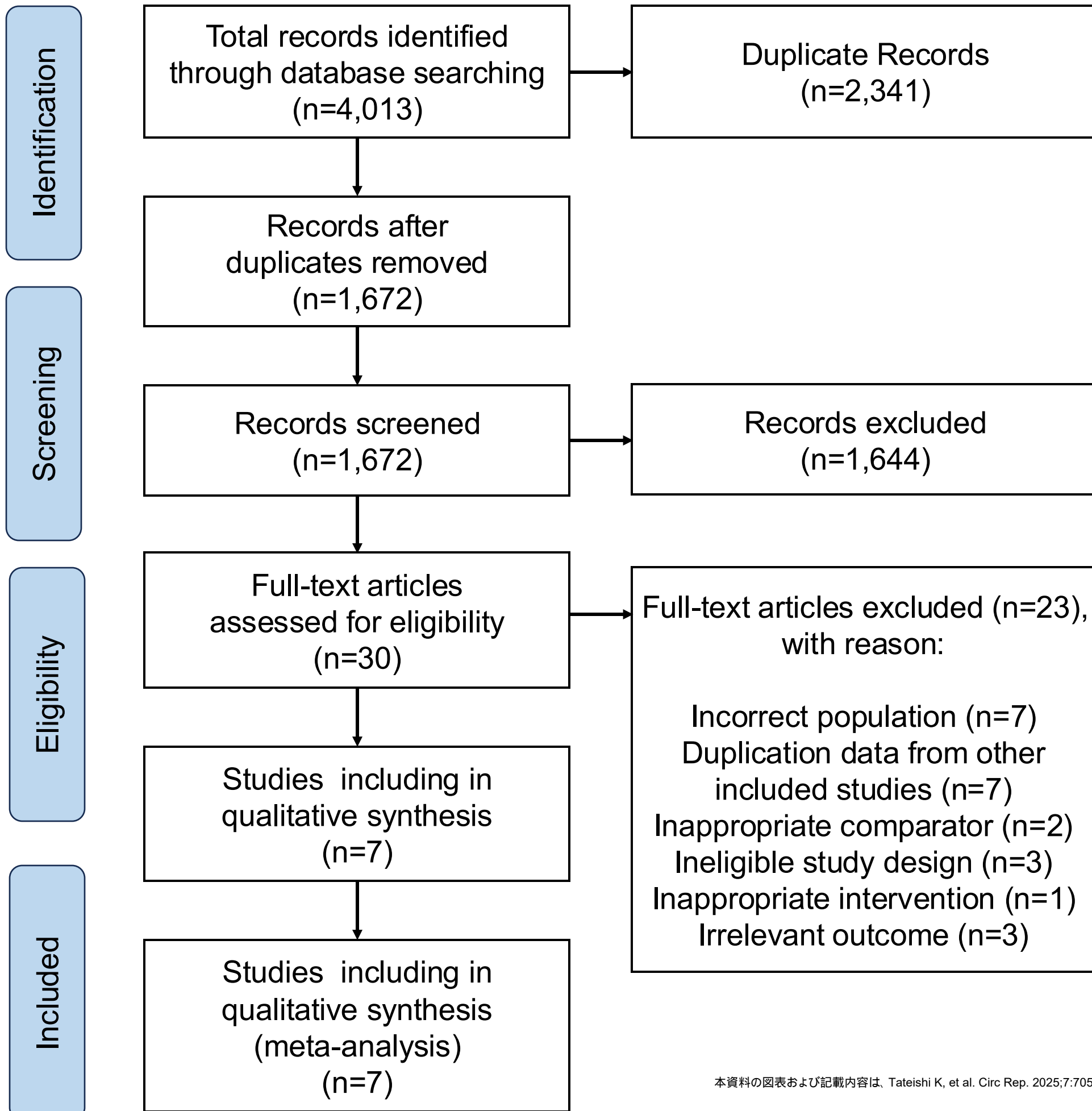
#1: (((("non st" NEXT elevat\*):ti,ab,kw OR "non st segment":ti,ab,kw OR "without st segment":ti,ab,kw OR ("without st" NEXT elevat\*):ti,ab,kw OR "non Q-Wave":ti,ab,kw OR "possible":ti,ab,kw OR "suspected":ti,ab,kw) AND ([mh ^"Myocardial Ischemia"] OR ("myocardial" NEXT isch\*):ti,ab,kw OR [mh ^"myocardial infarction"] OR ("myocardial" NEXT infarction\*):ti,ab,kw OR ("acute coronary" NEXT syndrome\*):ti,ab,kw OR ACS:ti,ab,kw OR [mh "acute coronary syndrome"]

OR ("ischemic" NEXT syndrome\*):ti,ab,kw OR [mh "coronary disease"] OR ("coronary" NEXT disease\*):ti,ab,kw OR ("coronary artery" NEXT disease\*):ti,ab,kw)) OR [mh "non st elevated myocardial infarction"] OR Non-STEMI:ti,ab,kw OR NSTEMI:ti,ab,kw OR non-STEACS:ti,ab,kw OR non-STE-ACS:ti,ab,kw OR nonSTEACS:ti,ab,kw OR NSTE-ACS:ti,ab,kw OR NSTEMI:ti,ab,kw OR non-Q-wave-MI:ti,ab,kw OR ("unstable" NEXT angina\*):ti,ab,kw OR [mh "angina, unstable"] OR "chest pain":ti,ab,kw OR "acute myocardial infarction":ti,ab,kw

#2: ([mh angiography] AND [mh "tomography, emission computed"]) OR ("ct" NEXT angiograph\*):ti,ab,kw OR ("computed tomography" NEXT angiograph\*):ti,ab,kw OR CCTA:ti,ab,kw OR ("coronary" NEXT ct\*):ti,ab,kw OR ("coronary computed" NEXT tomograph\*):ti,ab,kw OR MDCT:ti,ab,kw OR ("multidetector computed" NEXT tomograph\*):ti,ab,kw OR ("multi detector computed" NEXT tomograph\*):ti,ab,kw OR "FFR CT":ti,ab,kw OR "CT FFR":ti,ab,kw OR ("fractional flow reserve computed" NEXT tomograph\*):ti,ab,kw OR ("fractional flow reserve" NEXT ct\*):ti,ab,kw OR "computed tomography fractional flow reserve":ti,ab,kw OR "CT fractional flow reserve":ti,ab,kw OR [mh "computed tomography angiography"] OR CTCA:ti,ab,kw OR ("computed tomography coronary" NEXT angiograph\*):ti,ab,kw OR ("ct coronary" NEXT angiograph\*):ti,ab,kw

#3: early:ti,ab,kw OR urgent:ti,ab,kw OR immediate:ti,ab,kw OR emergency:ti,ab,kw OR acute:ti,ab,kw OR triage:ti,ab,kw

#4: #1 AND #2 AND #3



エビデンスプロファイル

**全死亡**

研究数	デザイン	エビデンスの確実性評価					患者数		効果		信頼性	重要度
		バイアスリスク	非一貫性	間接性	不精確	その他の考慮事項	CCTA 群	標準治療群	相対効果 (95%CI)	絶対効果 (95%CI)		
7	RCT	重大でない	重大でない	重大でない	重大 <sup>A</sup>	なし	7/1874	5/1774	相対リスク 1.36 (0.44-4.21)	1,000 名あたり 1 名多い (2 名少ない~9 名多い)	中等度	重大

**非致死性心筋梗塞**

研究数	デザイン	エビデンスの確実性評価					患者数		効果		信頼性	重要度
		バイアスリスク	非一貫性	間接性	不精確	その他の考慮事項	CCTA 群	標準治療群	相対効果 (95%CI)	絶対効果 (95%CI)		
7	RCT	重大でない	重大でない	重大でない	重大でない	なし	13/1874	22/1774	相対リスク 0.59 (0.23-1.47)	1,000 名あたり 5 名少ない (10 名少ない~6 名多い)	高い	重大

**病院滞在期間**

研究数	デザイン	エビデンスの確実性評価					患者数		効果		信頼性	重要度
		バイアスリスク	非一貫性	間接性	不精確	その他の考慮事項	CCTA 群	標準治療群	相対効果 (95%CI)	絶対効果 (95%CI)		
2	RCT	重大でない	重大でない	重大でない	重大 <sup>A</sup>	なし	823	739	平均値差 -6.23 時間 (-6.80 to -5.66)		中等度	重要

**冠動脈血行再建**

研究数	デザイン	エビデンスの確実性評価					患者数		効果		信頼性	重要度
		バイアスリスク	非一貫性	間接性	不精確	その他の考慮事項	CCTA 群	標準治療群	相対効果 (95%CI)	絶対効果 (95%CI)		
7	RCT	重大でない	重大 <sup>B</sup>	重大でない	重大でない	なし	132/1874	77/1774	相対リスク 1.99 (1.13-3.50)	1,000 名あたり 43 名多い(6 名~109 名多い)	中等度	重要

**侵襲的冠動脈造影**

研究数	デザイン	エビデンスの確実性評価					患者数		効果		信頼性	重要度
		バイアスリスク	非一貫性	間接性	不精確	その他の考慮事項	CCTA 群	標準治療群	相対効果 (95%CI)	絶対効果 (95%CI)		
7	RCT	重大でない	重大 <sup>B</sup>	重大でない	重大でない	なし	216/1874	151/1774	相対リスク 1.43 (1.04-1.98)	1,000 名あたり 37 名多い (3 名~83 名多い)	中等度	重要

**救急外来再受診**

研究数	デザイン	エビデンスの確実性評価					患者数		効果		信頼性	重要度
		バイアスリスク	非一貫性	間接性	不精確	その他の考慮事項	CCTA 群	標準治療群	相対効果 (95%CI)	絶対効果 (95%CI)		
6	RCT	重大でない	重大でない	重大でない	重大でない	なし	101/1668	99/1569	相対リスク 0.94 (0.72-1.23)	1,000 名あたり 4 名多い (18 名少ない~15 名多い)	高い	重要

**放射線被曝**

研究数	デザイン	エビデンスの確実性評価					患者数		効果		信頼性	重要度
		バイアスリスク	非一貫性	間接性	不精確	その他の考慮事項	CCTA 群	標準治療群	相対効果 (95%CI)	絶対効果 (95%CI)		
3	RCT	重大でない	重大 <sup>B</sup>	重大でない	重大 <sup>A</sup>	なし	1184	1077	平均値差 3.94 mSv (-5.96 to 13.83)		低い	重要

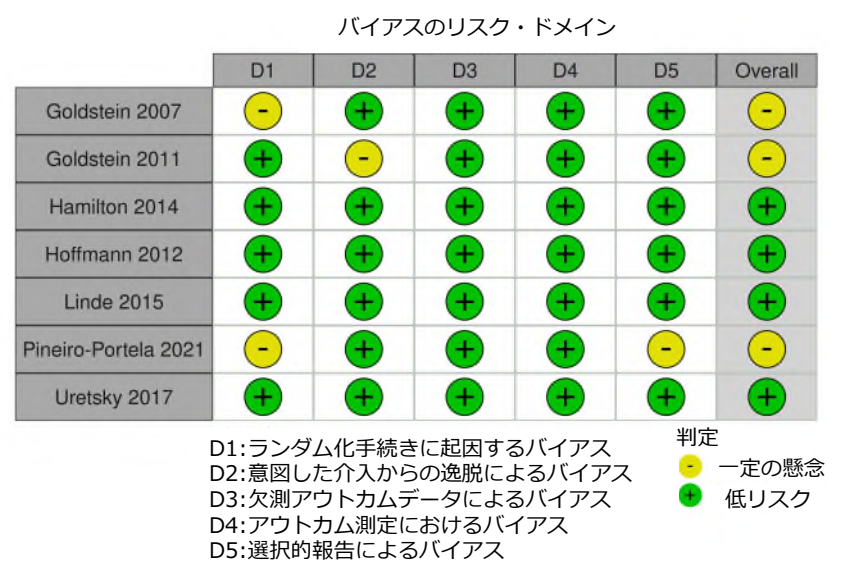
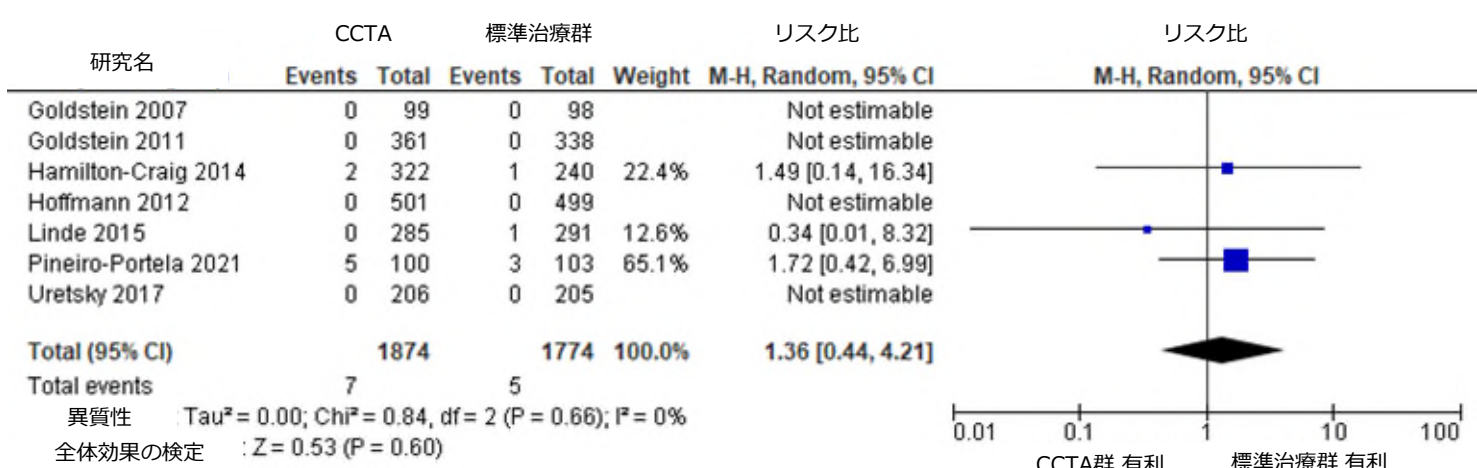
**医療コスト**

研究数	デザイン	エビデンスの確実性評価					患者数		効果		信頼性	重要度
		バイアスリスク	非一貫性	間接性	不精確	その他の考慮事項	CCTA 群	標準治療群	相対効果 (95%CI)	絶対効果 (95%CI)		
5	RCT	重大でない	重大 <sup>B</sup>	重大でない	重大でない	なし	1383	1278	平均値の比 0.82 (0.72 to 0.94)		中等度	重要

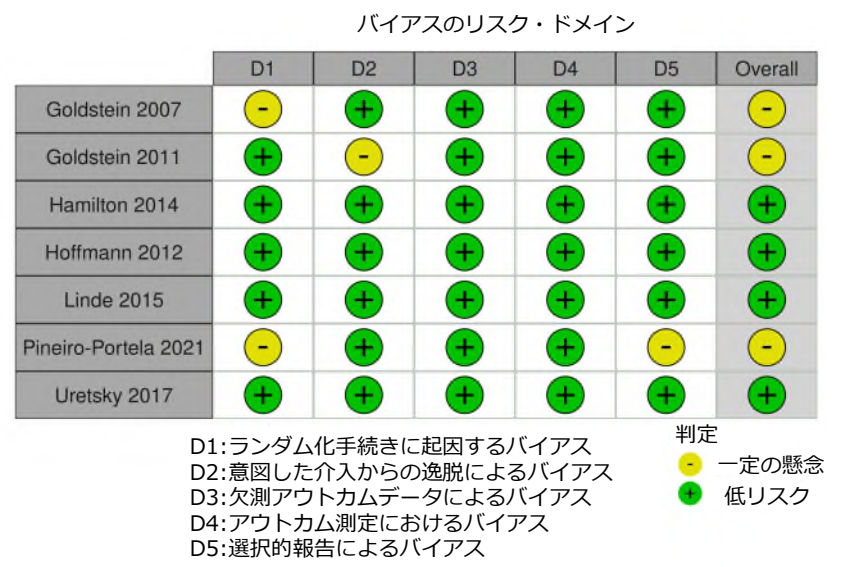
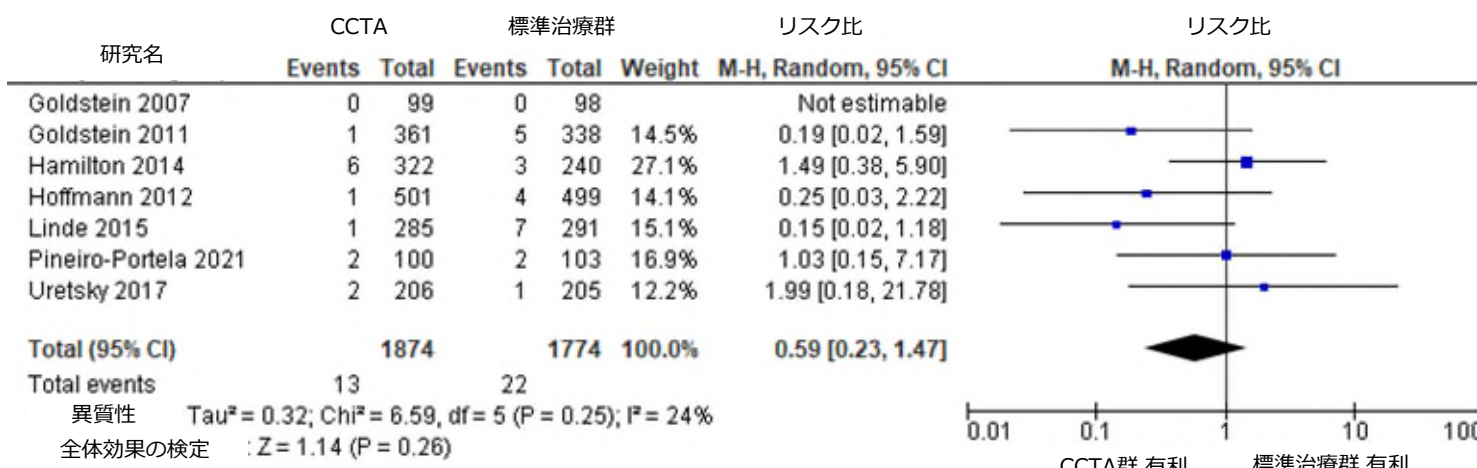
A: 解析された RCT の数の少なさ、またはイベント数の少なさにより、不精確性は「重大」と判断された。

B: 実質的な異質性 ( $I^2 > 50\%$ ) が認められたため、非一貫性は「重大」と判断された。

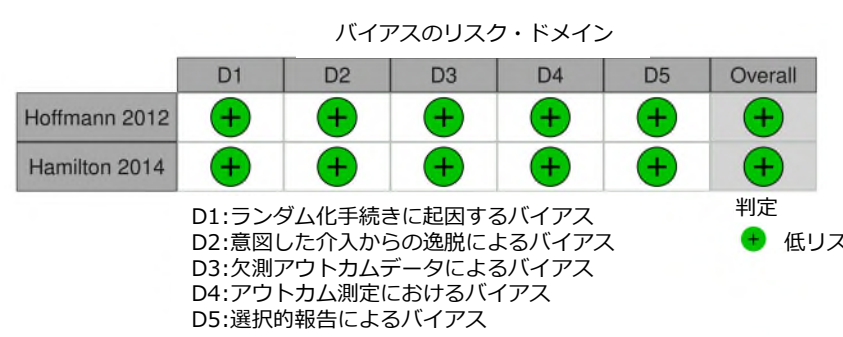
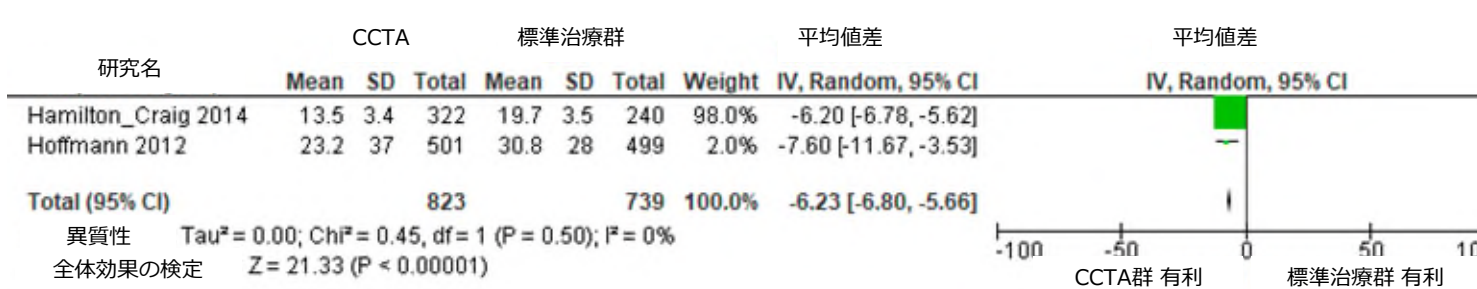
# 全死亡



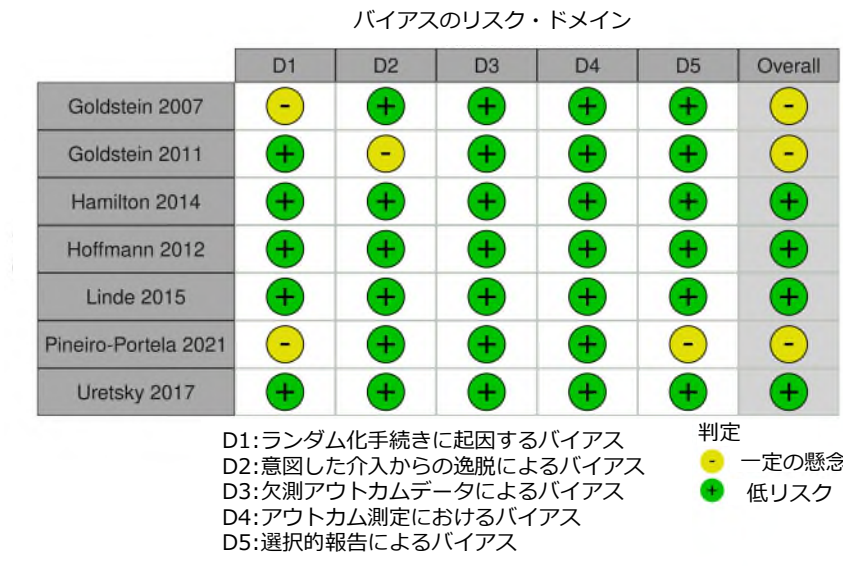
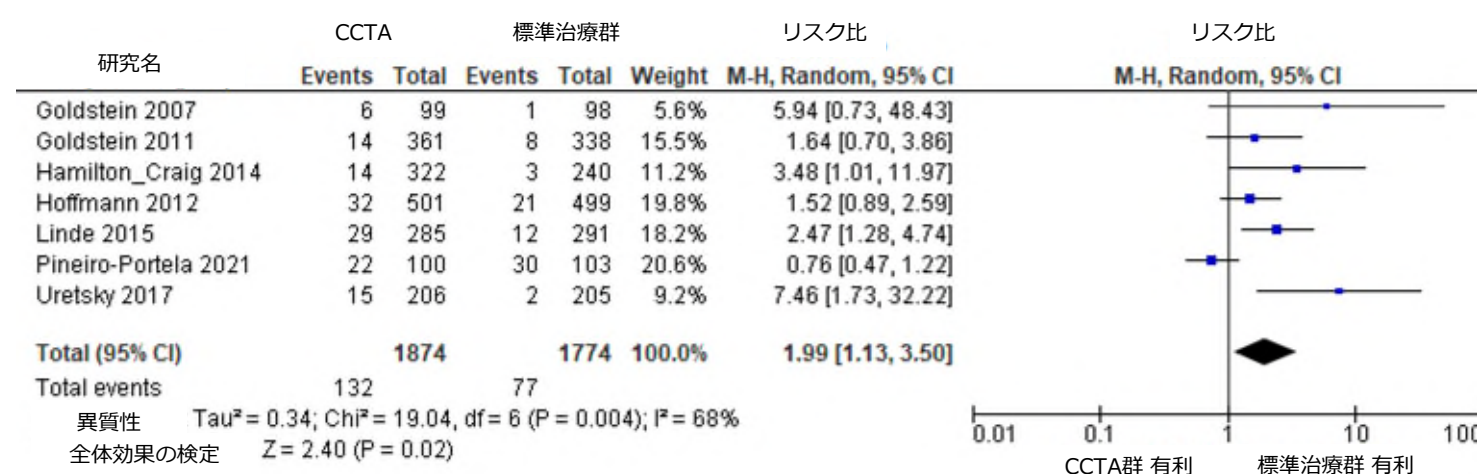
# 非致死性心筋梗塞



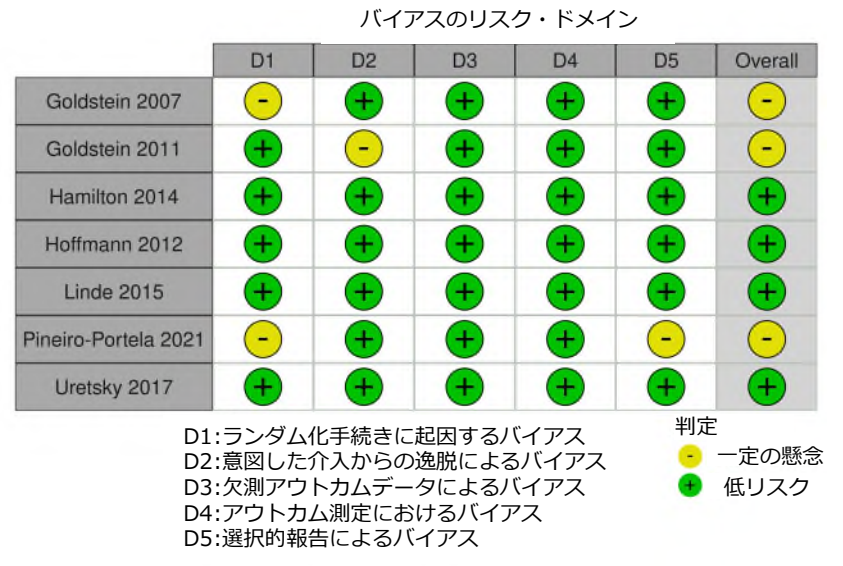
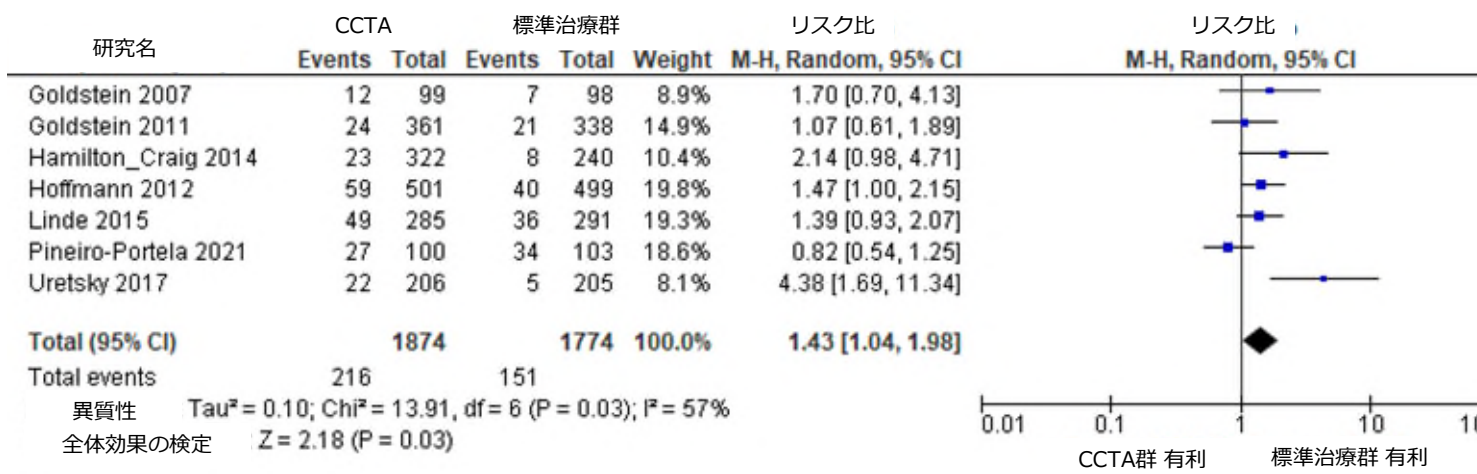
# 病院滞在期間



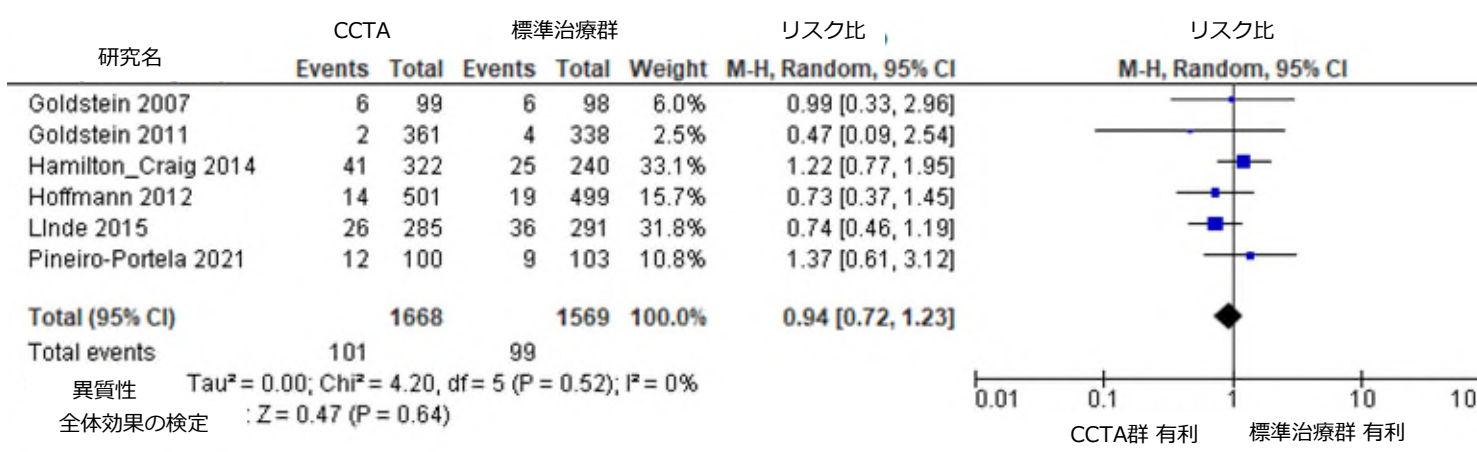
# 冠動脈血行再建



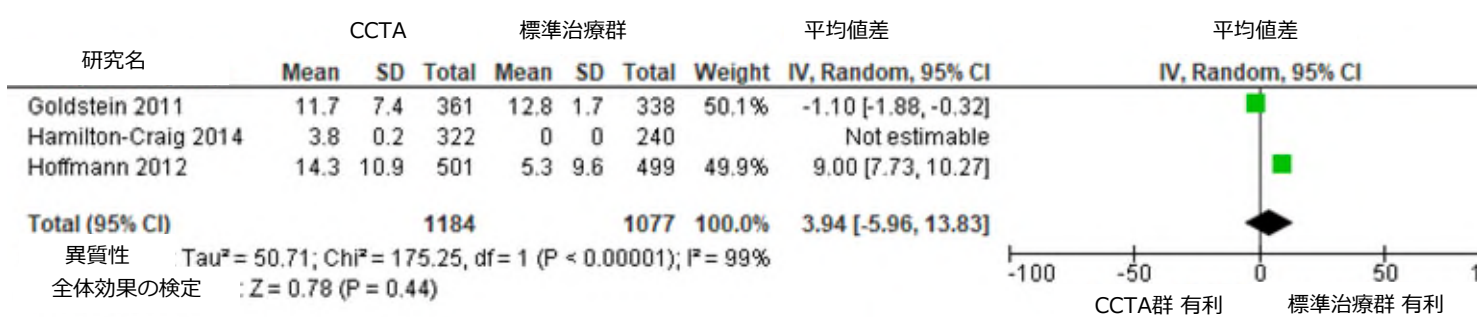
# 侵襲的冠動脈造影



# 救急外来再受診



# 放射線被曝



# 医療コスト

