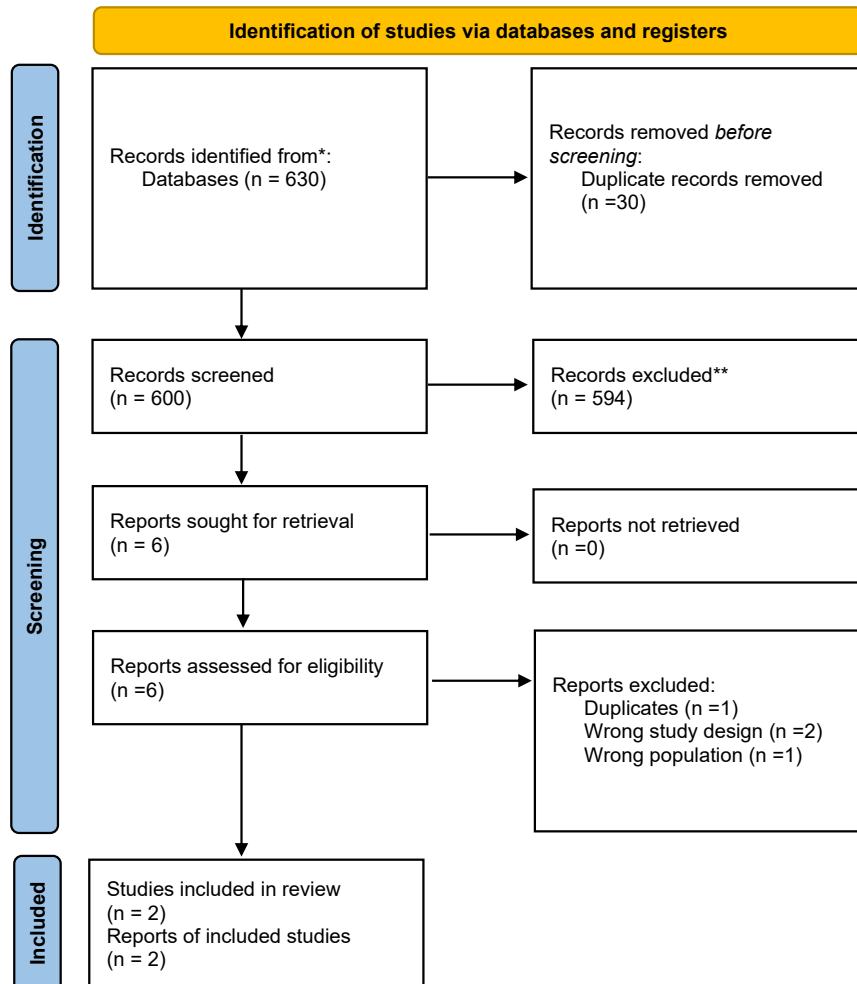


CQ: 成人頭部外傷患者の救急搬送時において、気管挿管をおこなうか？

PRISMA フロー図



【データベース検索結果】

タイトル	
CQ	頭部外傷患者における病院前気管挿管の有用性
データベース	Pubmed
日付	2024/7/13
検索者	宮里

#	検索式	文献数
#1	"Brain Injuries"[mesh]	85828
#2	"Brain Injuries"[tiab]	9,417
#3	"Craniocerebral Trauma"[mesh]	184032
#4	"Craniocerebral Trauma"[tiab]	1664
#5	"Head Injuries, Penetrating"[mesh]	1163
#6	"Head Injuries, Penetrating"[tiab]	8
#7	"Cerebrovascular Trauma"[mesh]	8173
#8	"Cerebrovascular Trauma"[tiab]	44
#9	#1 OR #2 OR #3 OR #4 OR #5 OR #6 OR #7 OR #8	195529
#10	"Intubation, Intratracheal"[mesh]	43684
#11	"Intubation, Intratracheal"[tiab]	335
#12	"prehospital"[tiab]	22511
#13	#10 OR #11 OR #12	65113
#14	(randomized controlled trial[pt] OR controlled clinical trial[pt] OR r	5335916
#15	#9 AND #13 AND #14	331

【データベース検索結果】

タイトル	
CQ	頭部外傷患者における病院前気管挿管の有用性
データベース	Central
日付	2024/7/13
検索者	宮里

#	検索式	文献数
#1	MeSH descriptor: [Brain Injuries] explode all trees	3697
#2	("Brain Injuries"):ti,ab,kw	3635
#3	MeSH descriptor: [Craniocerebral Trauma] explode all trees	5527
#4	("Craniocerebral Trauma"):ti,ab,kw	521
#5	MeSH descriptor: [Head Injuries, Penetrating] explode all trees	3
#6	("Head Injuries", Penetrating):ti,ab,kw	2092
#7	MeSH descriptor: [Cerebrovascular Trauma] explode all trees	49
#8	("Cerebrovascular Trauma"):ti,ab,kw	11
#9	MeSH descriptor: [Brain Injuries, Traumatic] explode all trees	1691
#10	("Brain Injuries", Traumatic):ti,ab,kw	19940
#11	(TBI):ti,ab,kw	3619
#12	#1 OR #2 OR #3 OR #4 OR #5 OR #6 OR #7 OR #8 OR #9 OR #10	24268
#13	MeSH descriptor: [Intubation, Intratracheal] explode all trees	5763
#14	(Intubation, Intratracheal):ti,ab,kw	5242
#15	(prehospital):ti,ab,kw	2231
#16	MeSH descriptor: [Airway Management] explode all trees	14501
#17	("Airway Management"):ti,ab,kw	2038
#18	("out-of-hospital"):ti,ab,kw	2508
#19	#13 OR #14 OR #15 #16 OR #17 OR #18	9685
#20	#12 AND #19	286

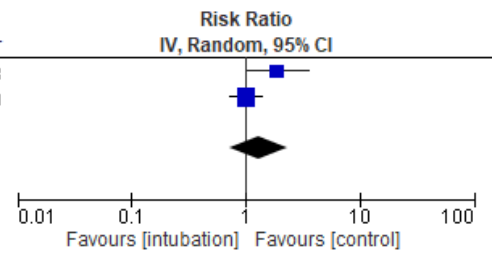
【データベース検索結果】

タイトル	
CQ	頭部外傷患者における病院前気管挿管の有用性
データベース	医中誌
日付	2024/7/13
検索者	宮里

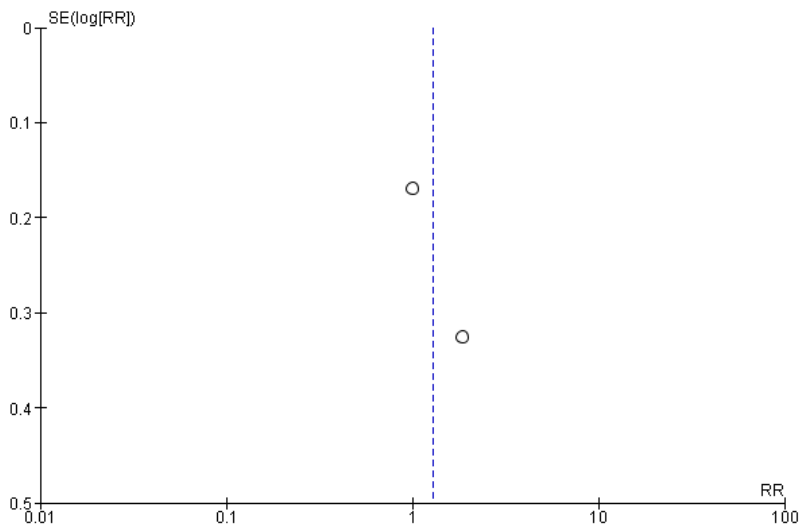
#	検索式	文献数
#1	((頭部外傷/TH or 頭部外傷/TA))and (PT=会議録除く)	29927
#2	((脳損傷/THor 脳損傷/TA))and (PT=会議録除く)	7890
#3	((頭部外傷-貫通性/THor 貫通性頭部外傷/TA))and (PT=会議録除く)	89
#4	((脳血管外傷/THor 血管外傷/TA))and (PT=会議録除く)	1896
#5	#1 OR #2 OR #3 OR #4	32709
#6	((気管内挿管法/THor 気管内挿管/TA))and (PT=会議録除く)	12083
#7	(病院前/TA) and (PT=会議録除く)	972
#8	#6 OR #7	13008
#9	ランダム化比較試験/TH or 準ランダム化比較試験/THor ランダム化比較試験/TA	362356
#10	#5 AND #8 AND #9	13

① 長期死亡

Study or Subgroup	Intubation		Control		Weight	Risk Ratio IV, Random, 95% CI	Year
	Events	Total	Events	Total			
Bochicchio 2003	18	78	14	113	40.0%	1.86 [0.99, 3.52]	2003
Bernard 2010	50	157	45	142	60.0%	1.00 [0.72, 1.40]	2010
Total (95% CI)		235		255	100.0%	1.29 [0.71, 2.33]	
Total events	68		59				
Heterogeneity: Tau ² = 0.12; Chi ² = 2.84, df = 1 (P = 0.09); I ² = 65%							
Test for overall effect: Z = 0.83 (P = 0.41)							

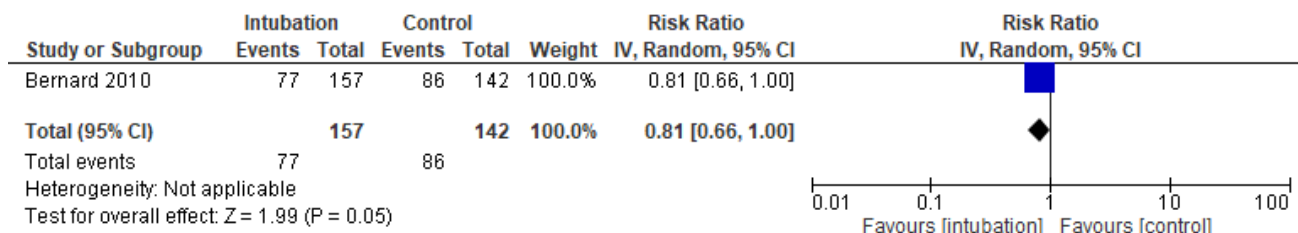


コントロール群が死亡を減らす方向

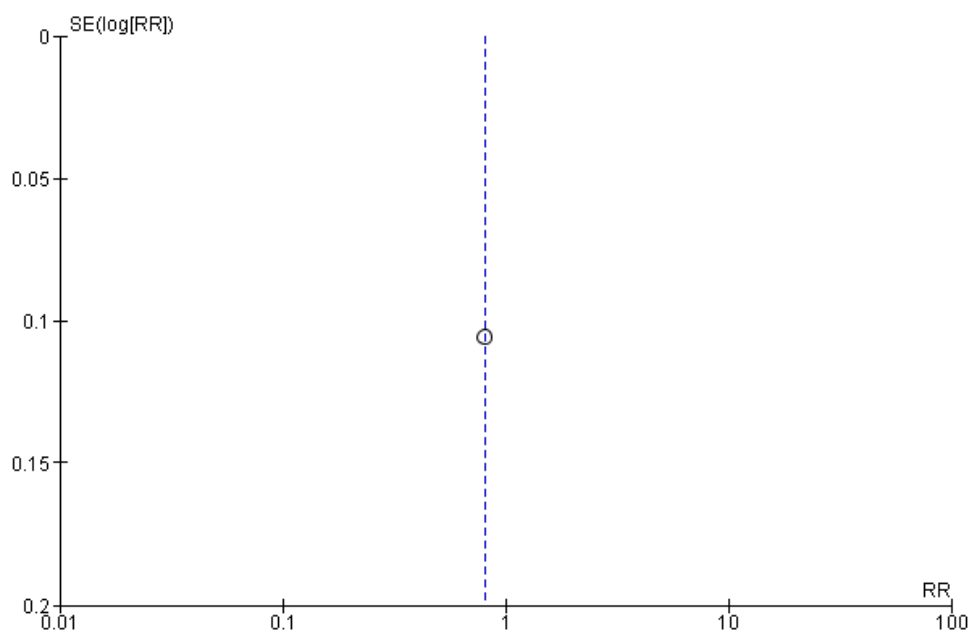


	Randomization process	Derivations from intended interventions	Missing outcome data	Measurement of the outcome	Selection of the reported result	Other bias
Bernard 2010	+	?	?	?	?	?
Bochicchio 2003	?	?	?	+	+	?

② 6ヶ月後神経学的予後良好



介入群が予後良好な方向



	Randomization process	Derivations from intended interventions	Missing outcome data	Measurement of the outcome	Selection of the reported result	Other bias
Bernard 2010	+	?	?	?	?	?

著者ら: 宮里篤之、岸原悠貴、近藤豊

疑問: 成人頭部外傷患者の救急搬送時において、気管挿管をおこなうか?

セッティング: 救急搬送時

文献: 1. Prehospital rapid sequence intubation improves functional outcome for patients with severe traumatic brain injury: a randomized controlled trial, 2. Endotracheal intubation in the field does not improve outcome in trauma patients who present without an acutely lethal traumatic brain injury

Certainty assessment							№ 患者の		効果		Certainty	重要性
№ 研究の	研究デザインの	バイアスのリスク	非一貫性	非直接性	不精確	その他の検討	気管挿管	気管挿管しない	相対 (95% CI)	絶対 (95% CI)		

長期死亡

2	ランダム化試験	深刻 ^a	深刻 ^b	深刻でない	深刻 ^c	なし	68/235 (28.9%)	59/255 (23.1%)	RR 1.29 (0.71 to 2.33)	67 more per 1,000 (から 67 fewer to 308 more)	⊕○○○ 非常に低 ^{a,b,c}	重大
---	---------	-----------------	-----------------	-------	-----------------	----	----------------	----------------	------------------------	---	-------------------------------	----

6ヶ月後神経学的予後良好

1	ランダム化試験	深刻 ^d	深刻でない	深刻でない	深刻 ^e	なし	77/157 (49.0%)	86/142 (60.6%)	RR 0.81 (0.66 to 1.00)	115 fewer per 1,000 (から 206 fewer to 0 fewer)	⊕⊕○○ 低 ^{d,e}	重大
---	---------	-----------------	-------	-------	-----------------	----	----------------	----------------	------------------------	---	--------------------------	----

CI: 信頼区間; RR: リスク比

説明

- a. 全ての研究のRoBがmoderateであったため、1段階グレードダウンとした。
- b. I2>60%であったため、1段階グレードダウンとした。
- c. OIS基準を満たさないため、1段階グレードダウンとした。
- d. 全ての研究のRoBがmoderateであったため、1段階グレードダウンとした。
- e. OIS基準を満たさないため、1段階グレードダウンとした。