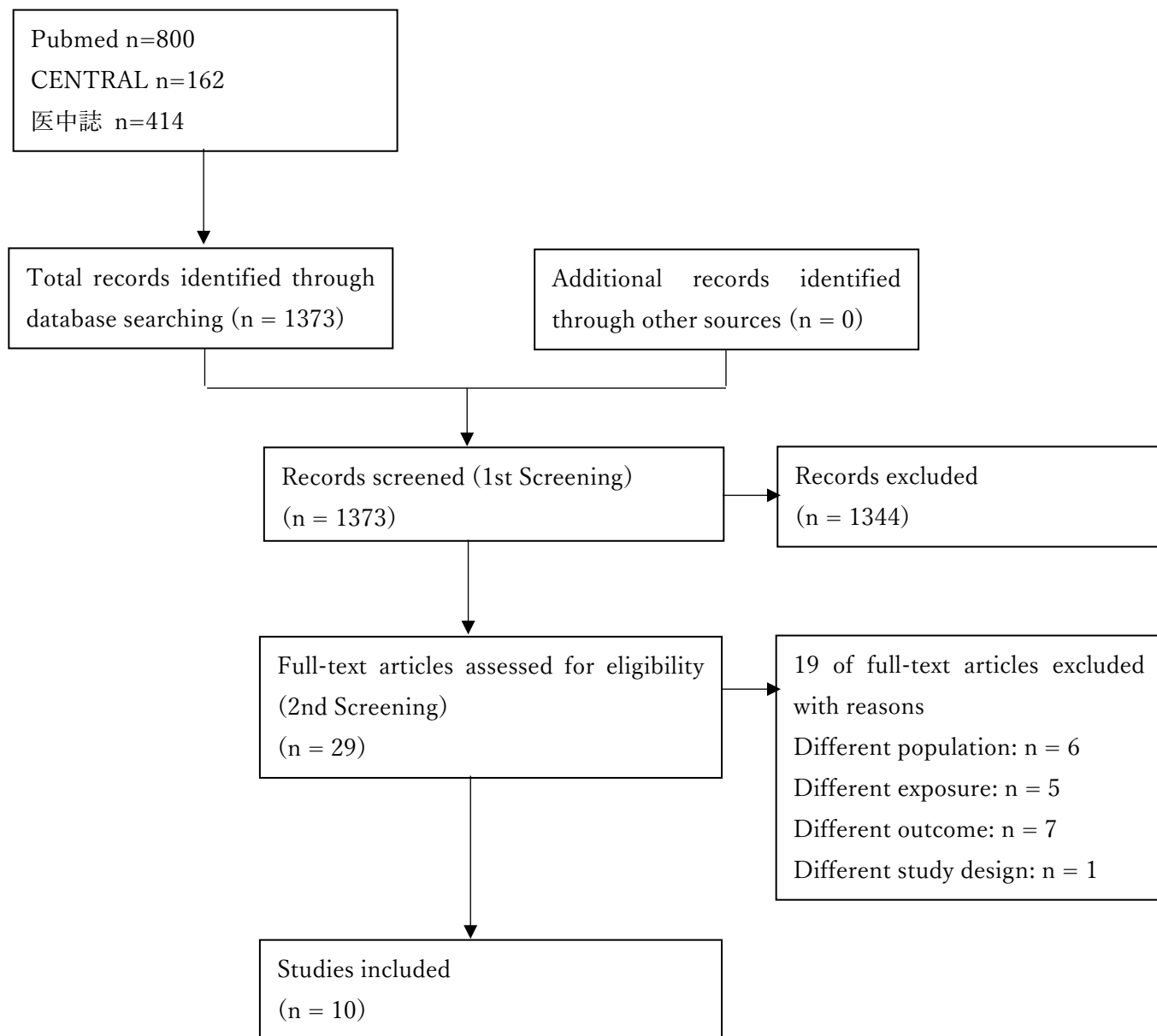


CQ3：成人の神経筋疾患における急性呼吸不全や自律神経症状に対してどのようなモニタリング有用か？

担当：星山栄成、内田雅俊

PRISMA フロー図



【データベース検索結果】

タイトル	
CQ	成人の神経筋疾患における急性呼吸不全や自律神経症状に対してどのようなモニタリング有用か？
データベース	Pubmed
日付	2024/7/5
検索者	星山栄成

#	検索式	文献数
1	"Neuromuscular Diseases"[MeSH Terms] OR "Neuromuscular Diseases"[Title/Abstract] OR "Neuromuscular disease"[Title/Abstract] OR "Neuromuscular Disorders"[Title/Abstract] OR "Amyotrophic Lateral Sclerosis"[MeSH Terms] OR "Amyotrophic Lateral Sclerosis"[Title/Abstract] OR "Myasthenia gravis"[MeSH Terms] OR "Myasthenia gravis"[Title/Abstract] OR "Myasthenic Crisis"[Title/Abstract] OR "Lambert-Eaton Myasthenic Syndrome"[MeSH Terms] OR "Lambert-Eaton Myasthenic Syndrome"[Title/Abstract] OR "guillain barre syndrome"[MeSH Terms] OR "guillain barre syndrome"[Title/Abstract] OR "Miller Fisher Syndrome"[MeSH Terms] OR "Miller Fisher Syndrome"[Title/Abstract]	377100
2	"Autonomic Nervous System Diseases"[MeSH Terms] OR "autonomic dysfunction"[Title/Abstract] OR "Respiratory Insufficiency"[MeSH Terms] OR "respiratory failure"[Title/Abstract]	138,494
3	"monitoring"[Title/Abstract] OR "monitoring, physiologic"[MeSH Terms] OR "Respiratory Function Tests"[MeSH Terms] OR "end-tidal carbon dioxide"[Title/Abstract]	1,033,155
4	((("randomized controlled trial"[Publication Type] OR "controlled clinical trial"[Publication Type] OR "randomized"[Title/Abstract] OR "placebo"[Title/Abstract] OR "drug therapy"[MeSH Subheading] OR "randomly"[Title/Abstract] OR "trial"[Title/Abstract] OR "groups"[Title/Abstract]) NOT ("animals"[MeSH Terms] NOT "humans"[MeSH Terms])) OR ("Case-control studies"[MeSH Terms] OR "Case-Control"[Title/Abstract] OR "Cross-Sectional"[Title/Abstract] OR "Cross-Sectional studies"[MeSH Terms] OR "cohort"[Title/Abstract] OR "cohort studies"[MeSH Terms] OR "Observational"[Title/Abstract] OR "Epidemiologic studies"[MeSH Terms] OR "observ*" [Title/Abstract] OR "retrospective"[Title/Abstract] OR "prospective"[Title/Abstract] OR "Randomized"[Title/Abstract] OR "controlled clinical trial"[Title/Abstract])	12,961,017
5	#1 AND #2	16733
6	#5 AND #3 AND #4	800

【データベース検索結果】

タイトル	
CQ	成人の神経筋疾患における急性呼吸不全や自律神経症状に対してどのようなモニタリング有用か？
データベース	Central
日付	2024/7/5
検索者	星山栄成

#	検索式	文献数
#1	MeSH descriptor: [Autonomic Nervous System Diseases] explode all trees	1968
2	(autonomic dysfunction):ti,ab,kw	1409
3	MeSH descriptor: [Respiratory Insufficiency] explode all trees	3970
4	(respiratory failure):ti,ab,kw	12226
5	#1 or #2 or #3 or #4□	17829
6	(monitoring):ti,ab,kw	84039
7	MeSH descriptor: [Monitoring, Physiologic] explode all trees	16642.
8	MeSH descriptor: [Respiratory Function Tests] explode all trees	30211
9	(end-tidal carbon dioxide):ti,ab,kw	2446
10	#6 or #7 or #8 or #9	116939
11	MeSH descriptor: [Neuromuscular Diseases] explode all trees	15255
12	(Neuromuscular Diseases):ti,ab,kw	1370
13	(Neuromuscular disease):ti,ab,kw	2621
14	(Neuromuscular Disorders):ti,ab,kw	1209
15	MeSH descriptor: [Amyotrophic Lateral Sclerosis] explode all trees	898
16	(Amyotrophic Lateral Sclerosis):ti,ab,kw	1744
17	MeSH descriptor: [Myasthenia Gravis] explode all trees	350
18	(Myasthenia gravis):ti,ab,kw	954

19	(Myasthenic Crisis):ti,ab,kw	26
20	MeSH descriptor: [Lambert-Eaton Myasthenic Syndrome] explode all trees	22
21	(Lambert-Eaton Myasthenic Syndrome):ti,ab,kw	45
22	MeSH descriptor: [Guillain-Barre Syndrome] explode all trees	99
23	(guillain barre syndrome):ti,ab,kw	414
24	MeSH descriptor: [Miller Fisher Syndrome] explode all trees	1
25	(Miller Fisher Syndrome):ti,ab,kw	5
26	#11 or #12 or #13 or #14 or #15 or #16 or #17 or #18 or #19 or #20 or #21 or #22 or #23 or #24 or #25	20145
27	#5 and #10 and #26	162

【データベース検索結果】

タイトル	
CQ	成人の神経筋疾患における急性呼吸不全や自律神経症状に対してどのようなモニタリング有用か？
データベース	医中誌
日付	2024/7/5
検索者	

#	検索式	文献数
1	((Guillain-Barre症候群/TH or ギランバレー症候群/TA)) and (PT=会議録除く)	2486
2	((重症筋無力症/TH or 重症筋無力症/TA)) and (PT=会議録除く)	5,438
3	((筋萎縮性側索硬化症/TH or 筋萎縮性側索硬化症/TA)) and (PT=会議録除く)	7,681
4	(神経筋疾患/TH or 神経筋疾患/TA) and (PT=会議録除く)	91,217
5	#1 or #2 or #3 or #4	9,317
6	((自律神経系疾患/TH or 自律神経障害/TA)) and (PT=会議録除く)	16,006
7	((呼吸不全/TH or 呼吸不全/TA)) and (PT=会議録除く)	25,388
8	((モニタリング/TH or モニタリング/TA)) and (PT=会議録除く)	23,049
9	((生体機能モニタリング/TH or 生理機能モニタリング/TA)) and (PT=会議録除く)	38,814
10	((呼吸機能検査/TH or 呼気終末二酸化炭素/TA)) and (PT=会議録除く)	42,389
11	#6 or #7 or #8 or #9 or #10	129,693
12	((ランダム化比較試験/TH or 準ランダム化比較試験/TH or ランダム化/AL or 無作為化/AL or 比較試験/AL or 臨床試験/AL and or プラセボ/AL or 対照/AL or コントロール/AL or 臨床研究/AL or コホート研究/AL or 観察研究/AL or 後方視的/AL))	280,551
13	#5 and #11 and #12	414

ID	著者名	論文タイトル	掲載雑誌名 (Journal)	出版年	巻(号): ページ	文献の主な目的・内容
1	Sharshar T, et al.	Early predictors of mechanical ventilation in Guillain-Barré syndrome	Critical Care Medicine	2003	31(1): 278-283 444	GBS患者における人工呼吸器 (ETMV) が必要になる早期予測因子の特定。発症から入院までが7日未満、咳・起立・肘上げ・頭上げが困難などの6つの因子を特定。
2	Kalita J, et al.	Outcome of Guillain-Barre syndrome patients with respiratory paralysis	QJM: An International Journal of Medicine	2016	109(5): 319-323 8	呼吸不全を伴うGBS患者のアウトカム評価。修正された挿管基準に基づいた治療結果、合併症、死亡率、および3ヶ月後の転帰を調査。
3	Lawn ND, et al.	Anticipating Mechanical Ventilation in Guillain-Barré Syndrome	Archives of Neurology	2001	58(6): 893-898 121212	重症GBS患者における呼吸不全への進行パターンと早期指標の特定。肺活量20mL/kg未満や急速な進行、球麻痺、自律神経異常が関連。
4	Durand MC, et al.	Clinical and electrophysiological predictors of respiratory failure in Guillain-Barré syndrome: a prospective study	The Lancet Neurology	2006	5(12): 1021-1028 16	臨床的・電気生理学的 (神経伝導検査) データを用いたGBS呼吸不全の予測モデル構築。脱髄型GBSや腓骨神経のCMAP比が重要。
5	Prigent H, et al.	Vital Capacity Versus Maximal Inspiratory Pressure in Patients with Guillain-Barré Syndrome and Myasthenia Gravis	Neurocritical Care	2012	17(2): 236-239 20	GBSおよびMG患者において、肺活量 (VC) と最大吸気圧 (Pimax) のどちらが呼吸筋不全の検出に高感度かを比較検討。
6	Pfeiffer G, et al.	Indicators of dysautonomia in severe Guillain-Barré syndrome	Journal of Neurology	1999	246(11): 1015-1022	人工呼吸管理中の重症GBS患者における自律神経異常 (心拍数・血圧変動) の定量的基準の確立と、心血管合併症リスクの特定。
7	Chevrolet JC, et al.	Repeated Vital Capacity Measurements as Predictive Parameters for Mechanical Ventilation Need and Weaning Success in the Guillain-Barré Syndrome	American Review of Respiratory Disease	1991	144(4): 814-818	GBSにおける反復的な肺活量測定が、人工呼吸器導入の必要性および離脱 (ウィーニング) の成功予測に極めて有用であることを実証。
8	Rieder P, et al.	The repeated measurement of vital capacity is a poor predictor of the need for mechanical ventilation in myasthenia gravis	Intensive Care Medicine	1995	21(8): 663-668	重症筋無力症 (MG) においては、GBSとは異なり、反復的な肺活量測定が挿管・人工呼吸器導入の予測因子としては不十分であることを指摘。
9	Rodríguez-Méndez AA, et al.	Clinical predictors for mechanical ventilation assistance in Guillain-Barré syndrome	Frontiers in Neurology	2024	15: 1385945	ラテンアメリカの三次病院における最新のデータを用い、GBS患者が人工呼吸器を必要とする独立した臨床的予測因子を特定。
10	Lee SK, et al.	The Significance of Transcutaneous Continuous Overnight CO2 Monitoring in Determining Initial Mechanical Ventilator Application for Patients with Neuromuscular Disease	Annals of Rehabilitation Medicine	2012	36(1): 126-132	神経筋疾患患者において、動脈血ガス分析だけでは不十分な場合があるため、経皮的二酸化炭素 (CO2) モニターの有用性を評価。